



**Sonderpädagogische Frühförderung in  
Sonderpädagogischen Beratungsstellen  
und  
frühkindliche Bildung im Schulkindergarten  
im Bereich Stadt und Landkreis Karlsruhe**

Staatliches Schulamt Karlsruhe  
Regionale Arbeitsstelle Frühförderung



Regionale Arbeitsstelle Frühförderung



Baden-Württemberg

STAATLICHES SCHULAMT KARLSRUHE

## Ihre Ansprechpartner im Staatlichen Schulamt Karlsruhe

Dr. Nicole Lamm  
Schulrätin  
nicole.lamm@ssa-ka.kv.bwl.de

### Regionale Arbeitsstelle Frühförderung

Nadine Hielscher-Füeß  
Konrektorin SBBZ

nadine.hielscher-fuess@ssa-ka.kv.bwl.de

Nina Breustedt  
Sonderschullehrerin

nina.breustedt@ssa-ka.kv.bwl.de

**mittwochs  
9 – 12 Uhr**

0721 / 60 56 10 – 67  
astff@ssa-ka.kv.bwl.de



# Organisatorischer Aufbau der sonderpädagogischen Frühförderung und frühkindlichen Bildung in Schulkindergärten



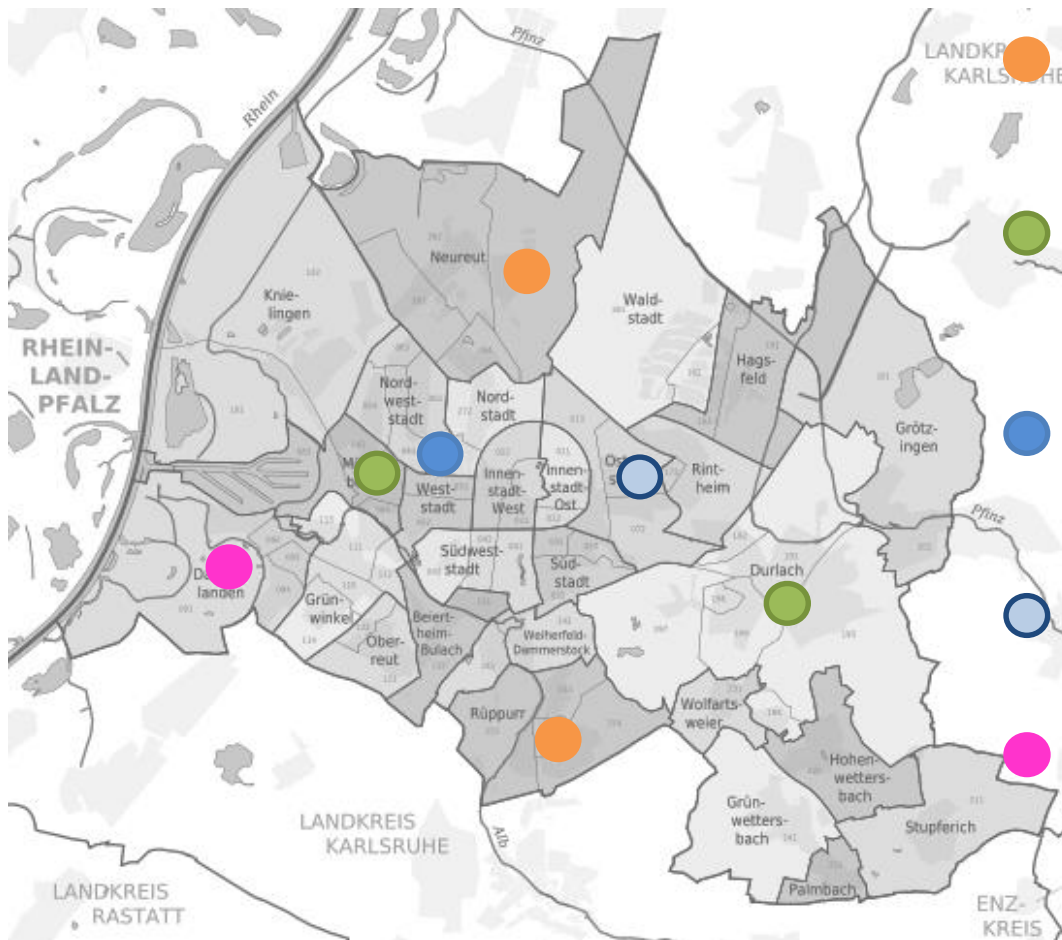


## Sonderpädagogische Beratungsstellen

- bieten Diagnostik, Beratung und Förderung für Kinder von 0-6 Jahren.
- sind mit einem Team von SonderpädagogInnen besetzt.
- haben unterschiedliche fachliche Ausrichtungen.
- flächendeckendes Angebot durch die Angliederung an SBBZn.
- arbeiten ausschließlich im Auftrag der Eltern.
- arbeiten an unterschiedlichen Orten und mobil.
- arbeiten kostenlos.
- unterliegen der Schweigepflicht.
- bieten Zusammenarbeit mit Ärzten, Therapeuten, Kliniken und Ämtern an.



## Sonderpädagogische Beratungsstellen im Stadtkreis Karlsruhe



**2 SPBST an SBBZ mit FSP geistige Entwicklung**

- an der Albschule
- an der Hardtwaldschule

**2 SPBST an SBBZ mit FSP Lernen**

- an der Turmbergschule
- an der Vogesenschule

**1 SPBST an SBBZ mit FSP Hören und Sprache mit pädaudiologischer Beratungsstelle**

- an der Erich-Kästner-Schule

**1 SPBST an SBBZ mit FSP Sehen**

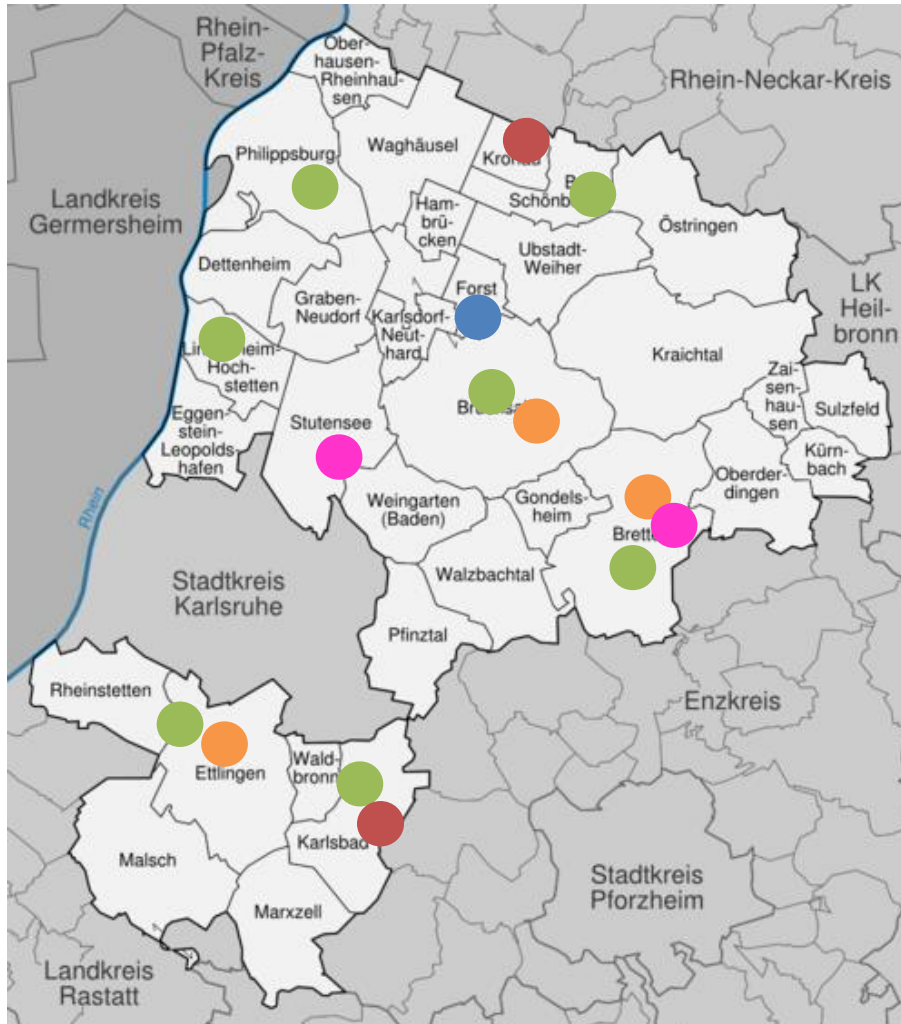
- an der Schule am Weinweg

**1 SPBST an SBBZ mit FSP emotionale-soziale Entwicklung**

- an der Federbachschule



## Sonderpädagogische Beratungsstellen im Landkreis Karlsruhe



- **3 SPBST an SBBZ mit FSP geistige Entwicklung**
  - an der Eduard-Spranger-Schule (Bretten)
  - an der Karl-Berberich-Schule (Bruchsal)
  - an der Gartenschule (Ettlingen)
- **7 SPBST an SBBZ mit FSP Lernen**
  - an der Franz-Josef-Mone-Schule (Bad-Schönborn)
  - an der Pestalozzischule (Bruchsal)
  - an der Pestalozzischule (Bretten)
  - an der Nikolaus-von-Myra-Schule (Philippsburg)
  - an der Carl-Orff-Schule (Ettlingen)
  - an der Albert-Schweitzer-Schule (Linkenheim-Hochstetten)
  - an der Schwarzwaldschule (Ittersbach)
- **1 SPBST an SBBZ mit FSP Sprache**
  - an der Astrid-Lindgren-Schule (Forst)
- **1 SPBST an SBBZ mit FSP körperliche und motorische Entwicklung**
  - an der Ludwig Guttman Schule (Karlsbad) mit AS Kronau
- **2 SPBST an SBBZ mit FSP emotionale und soziale Entwicklung**
  - an der Hohbergschule (Bretten)
  - an der Schloss-Schule (Stutensee)



## Angebote der Sonderpädagogischen Beratungsstellen

- **Hausfrühförderung**  
vor allem durch Sonderpädagogische Beratungsstellen FSP GENT und FSP KMENT
- **Hilfestellung bei Vermittlung von Fördermaßnahmen**
- **Sonderpädagogische diagnostische Abklärung**
- **Gutachten**
  - für die Aufnahme in den Schulkindergarten
  - zur Bewilligung einer Eingliederungshilfe im allgemeinen Kindergarten für Kinder, die der FF bekannt sind
- **Frühfördergruppen** (oft auch mit Beteiligung der Eltern)
  - Sprache
  - Psychomotorik
  - Schwimmen...
- **Informationsveranstaltungen/ Fortbildungen**
  - Themen je nach Fachrichtung der Sonderpädagogischen Beratungsstelle
- **Beratung und Begleitung beim Übergang Kindergarten-Schule auf Wunsch der Eltern**



# Organisatorischer Aufbau der sonderpädagogischen Frühförderung und frühkindlichen Bildung in Schulkindergärten







## Schulkindergärten

- nehmen Kinder ab dem 3. Lebensjahr (im FSP KMENT ab dem 2. Lebensjahr) auf, bei denen sich die Beeinträchtigung oder die Behinderung auf die Gesamtpersönlichkeit auswirkt.
- haben unterschiedliche fachliche Ausrichtungen.
- sind mit sonderpädagogisch geschulten Personal ausgestattet.
- bieten eine individuelle Förderplanung im Sinne eines abgestimmten Gesamtkonzeptes.
- arbeiten auf Grundlage des Orientierungsplanes BW.
- arbeiten intensiv mit den Eltern und anderen Partnern zusammen.
- wirken mit Einverständnis der Eltern bei der Lernortklärung mit.

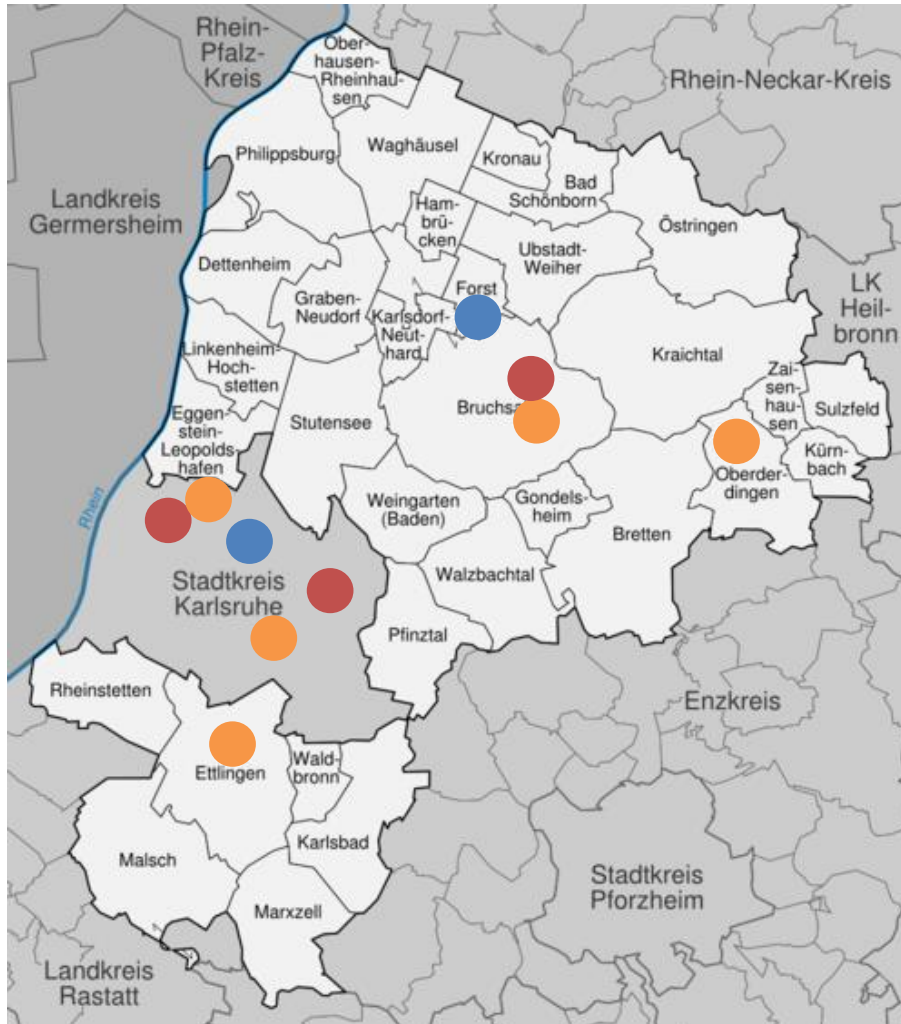
Der Besuch des Schulkindergartens erfolgt auf Wunsch der Eltern.

- fachliche Begutachtung durch eine Sonderpädagogische Beratungsstelle.
- Feststellungsbescheid durch das Staatliche Schulamt.

**Schulkindergärten sind subsidiär; es besteht kein Rechtsanspruch auf einen Platz.**



## Schulkindergärten in Stadt und Landkreis Karlsruhe

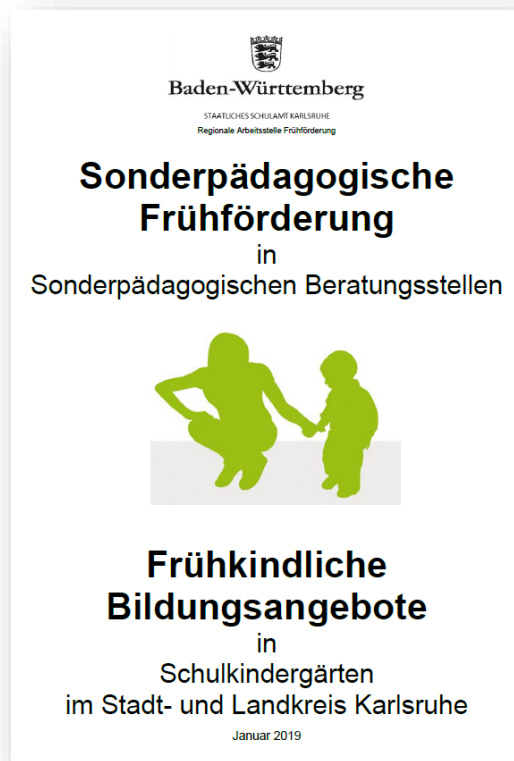


- **3 Schulkindergärten für Kinder mit Körperbehinderung**
  - SKG für Körperbehinderte (Karlsruhe)
  - Kita Tivoli mit SKG Prof. Dr. Oskar Vivell mit Außengruppen Villa im Zaubergarten (Intensivkooperation)
  - SKG Merlin für körperbehinderte und besonders förderungsbedürftige Kinder (Bruchsal)
- **5 Schulkindergärten für Kinder mit geistiger Behinderung**
  - SKG an der Alb (Karlsruhe)
  - SKG für Geistigbehinderte (Ettlingen)
  - SKG für Geistigbehinderte (Oberderdingen)
  - SKG Nordstadt (Bruchsal)
  - Parzival-SKG (Karlsruhe)
- **2 Schulkindergärten für Kinder mit Sprach-/ Hörbehinderung**
  - SKG für Sprachbehinderte (Forst)
  - SKG- Kieselsteine für Sprachbehinderte und Hörgeschädigte (Karlsruhe)

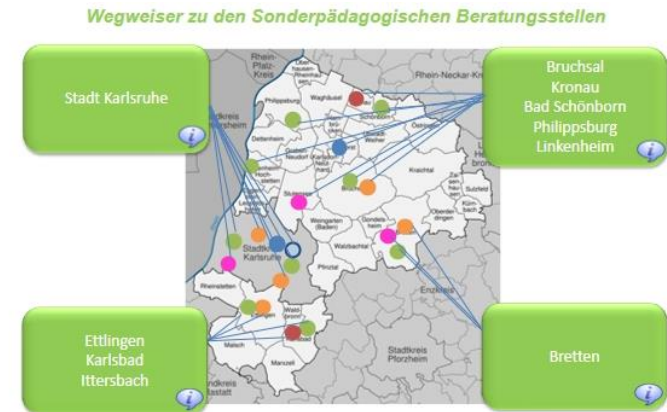


## Informationen zu den Sonderpädagogischen Beratungsstellen und Schulkindergärten

- Portfolio



- Wegweiser



- Präsentationen
- Adresslisten
- Verwaltungsvorschriften
- ...

**Auf unserer Website:**

[www.schulamt-karlsruhe.de](http://www.schulamt-karlsruhe.de)

Reiter „Unterstützung und Beratung“ - Unterstützungssysteme - Arbeitsstelle Frühförderung

Vielen Dank für Ihre  
Aufmerksamkeit!