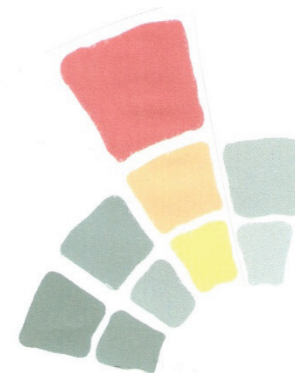


SBBZ mit dem Förderschwerpunkt Lernen	SBBZ mit dem Förderschwerpunkt geistige Entwicklung
Albert-Schweitzer-Schule Linkenheim Heussstraße 1 76351 Linkenheim-Hochstetten Tel. 07247 / 93620 Fax 07247 / 93629 sekretariat@ass-linkenheim.de www.ass-linkenheim.de	Karl-Berberich-Schule Bruchsal Forster Straße 10 76646 Bruchsal Tel. 0721 / 936 63 130 Fax 0721 / 936 63 299 schulleitung@kbs-bruchsal.de www.kbs-bruchsal.de

SBBZ mit dem Förderschwerpunkt Lernen	SBBZ mit dem Förderschwerpunkt Lernen
Nikolaus-von-Myra-Schule Philippsburg Lessingstraße 23 76661 Philippsburg Tel. 07256 / 87290 Fax 07256 / 87500 poststelle@04108364.schule.bwl.de www.myra-schule.de	Pestalozzischule Bruchsal Bauwiesenstraße 12 76646 Bruchsal Tel. 07251 / 989 290 Fax 07251 / 989 291 info@pestalozzischule-bruchsal.de www.pestalozzischule-bruchsal.de

Privates SBBZ mit dem Förderschwerpunkt emotionale und soziale Entwicklung
Schloss-Schule Stutensee 76297 Stutensee Tel. 07249 / 9441 50 Fax 07249 / 9441 58 schule.schloss@jugend-schloss.de www.jugend-schloss.de



Sonderpädagogische Bildungs- und Beratungszentren

Landkreis Karlsruhe Nord

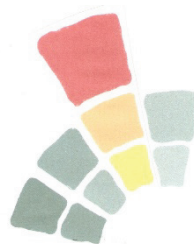
Albert-Schweitzer-Schule Linkenheim
SBBZ mit dem Förderschwerpunkt Lernen

Karl-Berberich-Schule Bruchsal
SBBZ mit dem Förderschwerpunkt geistige Entwicklung

Nikolaus-von-Myra-Schule Philippsburg
SBBZ mit dem Förderschwerpunkt Lernen

Pestalozzischule Bruchsal
SBBZ mit dem Förderschwerpunkt Lernen

Schloss-Schule Stutensee
Privates SBBZ mit dem Förderschwerpunkt
emotionale und soziale Entwicklung



Unsere Aufgaben

Beratung

- Im Rahmen der Frühförderung
 - Sonderpädagogische Beratungsstellen
Unterstützung für Kinder mit Entwicklungsauffälligkeiten von 3 Jahren (KBS von Geburt an) bis zum Schuleintritt und deren Eltern
 - Schulkindergarten
für Kinder von 3 Jahren bis zum Schuleintritt
- Im schulischen Kontext
 - Sonderpädagogischer Dienst
Unterstützung & Beratung der Lehrkräfte der allgemeinen Schulen

Unterricht

- am SBBZ
- an allgemeinen Schulen (inklusive Settings)

Diagnostik

- im Rahmen der gutachterlichen Stellungnahme zur Empfehlung eines Anspruchs auf ein sonderpädagogisches Bildungsangebot;
- im Sinne einer prozessorientierten sonderpädagogischen Diagnostik als Grundlage der Individuellen Lern- und Entwicklungsbegleitung (ILEB) mit dem Ziel der größtmöglichen Aktivität und Teilhabe

Übergang Schule - Beruf

- Intensive Kooperationen der SBBZ mit den beruflichen Schulen
Ziel: gelingender Übergang der Schülerinnen und Schüler in das Berufsleben
- Schuleigene Berufsschulstufe und Berufsvorbereitende Einrichtung (BVE), Trainingswohnen und Freizeiterziehung (FE)

Unser Angebot

Albert-Schweitzer-Schule Linkenheim	Karl-Berberich-Schule Bruchsal	Philansburg Myra-Schule	Nikolaus-von-Bruchsal	Pestalozzischule Bruchsal	Schloss-Schule Stutensee
-------------------------------------	--------------------------------	----------------------------	-----------------------	---------------------------	--------------------------

Beratung

Sonderpädagogische Beratungsstelle	X	X	X	X	X
Schulkindergarten	-	X	-	-	-
Sonderpädagogischer Dienst	X	(X)	X	X	X

Unterricht

am SBBZ	X	X	X	X	X
an allgemeinen Schulen	X	X	X	X	-
Orientierung an eigenen Bildungsplänen	X	X	X	X	X
Bildungspläne der allgemeinen Schulen	-	-	-	-	X

Diagnostik

Gutachterliche Stellungnahmen	X	X	X	X	X
Prozessorientierte Diagnostik	X	X	X	X	X

Übergang Schule - Beruf

Bildungsabschluss der allgemeinen Schule	-	-	-	-	X
eigenständiger Bildungsabschluss	X	X	X	X	X
Kooperationen mit Berufsschulen	-	X	-	-	-
Eigene Berufsschulstufe und BVE	-	X	-	-	-
Trainingswohnen, FE	-	X	-	-	-